



Sveitarfélagið
ÁRBORG

Vetrarþjónusta Þjónustuhandbók Árborgar



DESEMBER 2023

Verkefnastjórn: Mannvirkja- og umhverfissvið Árborgar

Austurvegi 67 – 800 Selfoss

Sími: 480 1500

Umsjónaraðilar: Þjónustumiðstöð Árborgar

Austurvegi 67 – 800 Selfoss

Sími: 480 1500

Staðfesting: Bæjarstjórn Árborgar samþykkti handbók vetrarþjónustu á fundi sínum þann 29. nóvember 2023.

Yfirlit

1. Almenn	5
1.1. Þjónustuflokkar	5
Götur	5
Göngu-, hjóla og reiðleiðir	5
Bifreiðastæði og strætóbiðstöðvar	5
1.2. Forgangur	5
1.3. Annar forgangur	5
1.4. Aðrar götur	5
1.5. Stígar	5
1.6. Stígar í öðrum forgangi	5
2. Yfirstjórn og skipulag – Ábyrgð	6
2.1. Almenn	6
2.2. Verktímabil og skilgreiningar	6
2.3. Sveitarfélagið annast ekki snjómokstur	6
Snjómoksturskort – Árborg:	7
Sorphirða - Árborg:	7
Þjónustuflokkar	7
3.1 Götur	7
3.1.1 Þjónustuflokkur 1 : Stofn- og tengibrautir	7
3.1.2 Þjónustuflokkur 2 : Safngötur og aðkoma að skólum	7
3.1.3 Þjónustuflokkur 3 : Húsagötur	8
3.2 Göngu- og hjólaleiðir	8
3.2.1 Þjónustuflokkur 1A : Göngustígar	8
3.2.2 Þjónustuflokkur 1 : Stofnstígar	8
3.2.4 Þjónustuflokkur 3 : Minna notaðir stígar	8
3.2.5 Þjónustuflokkur 4 : Stígar sem ekki eru í reglulegri þjónustu	9
3.2.6 Þjónustuflokkur 5 : Hitaðir stígar	9
3.3 Bifreiðastæði og strætósýli	9
3.4 Yfirlit þjónustuflokka	9
4. Dreifbýlisvegir í Árborg	10
4.1 Sundurliðun dreifbýlisvega og vegflokka:	10
Selfoss	10
Eyrarbakki	11

Stokkseyri	11
4.2 Vegagerðin – Snjómokstur	13
4.3 Helmingamokstur	14
4.4 Staðir sem eru hálfkuvarðir – Vegagerðin	15
4.5 Vegir í búgarðabyggð – Sveitarfélagið Árborg.....	15
5. Skólaakstur börn – Akstur úr dreifbýli og milli skóla	16
6. Snjómokstur á héraðsvegum og heimreiðum	16
7. Þjónusta á lögbundnum hátíðardögum.....	17
Vegflokkar – Sveitarfélagið Árborg.....	17
Viðauki 1	17
Yfirlit yfir skólaakstur skólaárið 2023-2024	17

1. Almennt

Vetrarþjónusta er öll vinna við framkvæmd, eftirlit, og verkstjórn við snjómokstur, hálkuvarnir og hreinsun á snjó af götum, gangstéttum, niðurföllum og umferðarmerkjum og öðrum mannvirkjum við gatnakerfi sveitarfélagsins.

Íbúum er bent á að hafa samband við eftirtalda aðila sem veita upplýsingar um snjómokstur.

- Þjónustuver Árborgar S: 480 1900

1.1. Þjónustuflokkar

Snjómokstur er flokkaður samkvæmt eftirfarandi forgangi. Flokkur fer eftir forgangi og notkun gatna.

Götur

Þjónustuflokkur 1: Helstu stofnbrautir, mikilvægar tengigötur vegna neyðarþjónustu, aðkoma að leik- og grunnskólum, fjölfarnar safngötur og strætisvagnleiðir.

Þjónustuflokkur 2: Aðrar safngötur og aðkoma.

Þjónustuflokkur 3: Húsagötur.

Göngu-, hjóla og reiðleiðir

Þjónustuflokkur 1: Stofnstígar.

Þjónustuflokkur 2: Aðrir fjölfarnir stígar.

Þjónustuflokkur 3: Minna notaðir stígar, oft í húsagötum.

Þjónustuflokkur 4: Stígar sem ekki eru þjónustaðir.

Þjónustuflokkur 5: Stígar sem hitaðir eru með affallsvatni og innspýtingu.

Bifreiðastæði og strætóbiðstöðvar

Bifreiðastæðum í þjónustu Svf. Árborgar og biðstöðvum strætó.

1.2. Forgangur

Stofnleiðir, leiðir strætó- og skólabíla.

Reynt er að tryggja að þessar leiðir séu ávallt færar á virkum dögum og ganga þær fyrir öðrum götum allan tímann sem þurfa þykir. Í forgangi eru einnig leiðir til og frá slökkviliði, sjúkraþjónusta, leikskólar og skólar.

1.3. Annar forgangur

Safngötur og íbúðagötur. Farið er í hreinsun á öðrum götum eftir að tryggt er að götur með fyrsta forgang eru færar.

1.4. Aðrar götur

Aðrar götur og vegir eru hreinsaðar þegar götur í fyrsta og öðrum forgangi eru færar.

1.5. Stígar

Aðalstígar eru stígar sem tengja skólasvæði við íþróttasvæði. Reynt er að tryggja að þessir stígar séu ávallt færir og ganga þeir fyrir öðrum stígum allan tímann sem þurfa þykir.

1.6. Stígar í öðrum forgangi

Aðrir stígar. Farið er í hreinsun á þessum stígum eftir að tryggt er að allar götur og stígar eru færir.

2. Yfirstjórn og skipulag – Ábyrgð

2.1. Almennt

Umsjón með snjómokstri hefur Þjónustumiðstöð Árborgar, Austurvegi 67, Selfossi.

Starfsmenn Þjónustumiðstöðvar sjá um snjómokstur að eins miklu leiti og hægt er en að öðru leiti er sú þjónusta aðkeypt.

Hlutverk Þjónustumiðstöðvar:

1. Ákvarðanir um snjómokstur og hálkuvörnir
2. Stjórnun snjómoksturs
3. Mokstur frá niðurföllum í hláku
4. Eftirlit með færð og veðurspám
5. Eftirlit með vinnubrögðum verktaka
6. Að lýsa yfir varúðar- eða hættuástandi

2.2. Verktímabil og skilgreiningar:

Verktímabil: Er 20 vikur yfir veturinn, almennt frá viku 46 til og með viku 13.

Þjónustutími: Sá tími innan sólarhringsins þegar full þjónusta er veitt skv. lýsingu fyrir viðkomandi þjónustustig

Snjóhreinsun: Snjór fjarlægður með snjóruðningstækjum án brottflutnings.

Snjómokstur: Snjóhreinsun ásamt ámokstri eða snjóblæstri á bíla og brottflutningi á losunarstað.

Háلكueyðing: Dreifing á háلكueyðandi efni (salti, saltþækli, sandi) um götur eða göngu- og hjólaleiðir.

Viðverutæki: Sérútbúin tæki sem sinna snjóhreinsun og háلكueyðingu að staðaldri.

Viðbótartæki: Tæki sem gripið er til ef viðverutækin duga ekki til verksins eða þegar hreinsa þarf í húsagötum.

Hættuástand: Gengur í gildi þegar veður er það vont á einhverri akstursleið innan sveitarfélagsins að menn treysta sér ekki til að halda ákveðnum vegum opnum vegna veðurs, á sérstaklega við um Austurveg og Eyrarveg sem eru á forræði Vegagerðarinnar.

2.3. Sveitarfélagið annast ekki snjómokstur

1. Á heimreiðum, bílastæðum eða plönum einstaklinga og fyrirtækja
2. Frá sorpílátum í sveitarfélaginu
3. Á héraðsvegum sem felldir hafa verið út af vegaskrá.
4. Á einkavegum að húsnæði sem skilgreint er sem sumarhús í fasteignaskrá þjóðskrár
5. Á einkavegum í og að sumarhúsahverfum
6. Þar sem einstaklingur er skráður með lögheimili en hefur ekki fasta búsetu allt árið á staðnum
7. Að einstökum ferðamannastöðum.
8. Á hlöðum eða plönum við útihús í dreifbýli.

9. Snjóruðningum sem skapast af mokstri gatna og gönguleiða.

Þá ber þeim er sinna snjómokstri í sveitarfélaginu Árborg **ekki** að draga bíla upp úr festu. Sveitarfélagið greiðir ekki kostnað vegna snjómoksturs sem til hefur verið stofnað án samþykkis nema ef beiðni um mokstur kemur frá lögreglu, slökkviliði, lækni eða sjúkraflutningsmönnum vegna neyðartilvika. Ofantöldum er heimilt að kalla út tæki án samþykkis sveitarfélagsins.

Snjómoksturskort – Árborg:

- Hægt er að sjá snjómoksturskort í Árborg á vefslóð <https://map.is/arborg/>
 - Velja þarf „Samgöngur“ og þar undir er „Vetrarþjónusta“

Sorphirða - Árborg:

- Sorphirða <https://www.arborg.is/mannlif/umhverfi/sorphirda/sorphirdudagatal/>

Þjónustuflokkar

Í eftirfarandi köflum er gerð grein fyrir þjónustumarkmiði og þjónustustigi hvers þjónustuflokks fyrir sig. Í töflu 3.1 er tekið saman yfirlit fyrir alla þjónustuflokkana. Í vefsíðu má sjá hvernig götur og stígar í Árborg eru flokkaðar í þjónustuflokka.

3.1 Götur

3.1.1 Þjónustuflokkur 1 : Stofn- og tengibrautir

Til þessa flokks heyra helstu stofnbrautir, mikilvægar tengigötur vegna neyðarþjónustu, fjölfarnar safngötur og strætisvagnleiðir.

Þjónustumarkmið Leitast skal við að halda götum í því ástandi að snjór og hálsa hafi óveruleg áhrif á flæði eða öryggi umferðarinnar og að umferð sé greið innan skilgreinds þjónustutíma, sjá töflu 3.1, og þess utan eftir þörfum.

Þjónustustig Þegar útlit er fyrir hálfu eða snjókomu, skal hefja aðgerðir 1 klst. frá því að tilkynning frá verkstjóra berst og ljúka fyrstu yfirferð í snjóhreinsun og hálkueyðingu innan 3 klst.

Útsýni á gatnamótum skal ekki takmarkast af snjóruðningi lengur en í tvo sólarhring að hámarki.

3.1.2 Þjónustuflokkur 2 : Safngötur og aðkoma að skólum

Til þessa flokks heyra allar safngötur sem ekki tilheyra þjónustuflokki 1 auk aðkomu að grunn- og leikskólum.

Þjónustumarkmið Leitast skal við að halda götum í því ástandi að snjór og hálsa hafi óveruleg áhrif á flæði eða öryggi umferðarinnar og að umferð sé greið innan skilgreinds þjónustutíma, sjá töflu 3.1.

Þjónustustig Þegar útlit er fyrir hálfu eða snjó að morgni, skal hefja aðgerðir það tímanlega að fyrstu yfirferð í snjóhreinsun og hálkueyðingu sé lokið fyrir kl. 07:30, að því marki að umferð geti gengið eðlilega fyrir sig.

Útsýni á gatnamótum skal ekki takmarkast af snjóruðningi lengur en í þrjá sólarhring að hámarki.

3.1.3 Þjónustuflokkur 3 : Húsagötur

Til þessa flokks heyra húsagötur og fáfarnari götur.

Þjónustumarkmið Leitast skal við að halda götum akfærum innan skilgreinds þjónustutíma, sjá töflu 3.1.

Þjónustustig Götur í þessum flokki verða því aðeins hreinsaðar að þær séu þungfærar einkabílum, mikil háлка, eða snjódýpt meiri en 15 cm og snjóhreinsun miðast við að gera viðkomandi götur akfærar.

Hálkueyðing er gerð með söndun eða söltun.

Við snjóhreinsun húsagatna verður óhjáhvæmilega um það að ræða að snjóruðningar myndist við innkeyrslur. Árborg mun **ekki** sjá um snjóhreinsun slíkra ruðninga og verða íbúar því sjálfir að hreinsa burt snjó vegna snjómoksturs.

3.2 Göngu- og hjólaleiðir

Göngu- og hjólaleiðunum er skipt í flokka eftir mikilvægi. Þær leiðir sem eru mikilvægastar fyrir ferðir hjólandi og gangandi milli staða eru hreinsaðar fyrst.

3.2.1 Þjónustuflokkur 1A : Göngustígar

Þjónustumarkmið Leitast skal við að halda gönguleiðum greiðfærum á tímabilinu 07:30 – 17:00.

Þjónustustig Í snjó og hálku skal hefja aðgerðir að því marki að göngustígar séu orðnir greiðfærir fyrir kl. 09:30 og sé haldið greiðfærum til kl. 17:00.

3.2.2 Þjónustuflokkur 1 : Stofnstígar

Þjónustumarkmið Leitast skal við að halda helstu gönguleiður að skólum og öðrum stofnunum Árborgar greiðfærum á tímabilinu 09:00 – 17:00.

Þjónustustig Í snjó og hálku skal hefja aðgerðir að því marki að stofnstígar séu orðnir greiðfærir fyrir kl. 10:00

3.2.3 Þjónustuflokkur 2 : Aðrir fjölfarnir stígar

Þjónustumarkmið Leitast skal við að halda öðrum fjölförnum stígum greiðfærum á tímabilinu 12:00 – 17:00.

Þjónustustig Í snjó og hálku skal hefja aðgerðir að því marki að aðrir fjölfarnir stígar skuli vera orðnir greiðfærir fyrir kl.12:00.

Hefja skal aðgerðir innan 1 klst. frá því að tilkynning frá verkstjóra berst og ljúka fyrstu umferð í snjóhreinsun og hálkueyðingu annarra fjölfarinna stíga innan 4 klst.

3.2.4 Þjónustuflokkur 3 : Minna notaðir stígar

Þjónustumarkmið Stígar í þjónustuflokki 3 verða aðeins hreinsaðir ef tekist hafi að ljúka snjóhreinsun gönguleiða í flokkum 1 og 2.

Þjónustustig Hefja skal aðgerðir innan 1 klst. frá því að beiðni frá verkstjóra berst og ljúka umferð í þjónustuflokki 3 innan 4 klukkustunda frá útkalli.

3.2.5 Þjónustuflokkur 4 : Stígar sem ekki eru í reglulegri þjónustu

Þjónustumarkmið Stígar ekki í reglubundinni þjónustu.

Þjónustustig Farið eftir ábendingum íbúa, ýmist þannig að brugðist er við hverju tilfelli fyrir sig eða stígar hækkaður um þjónustuflokk. Undantekningalítið er um að ræða sérstakt útkall, unnið í tímavinnu af verktaka eða starfsfólki Árborgar.

3.2.6 Þjónustuflokkur 5 : Hitaðir stígar

Þjónustumarkmið Leitast skal við að halda stígum greiðfærum allan sólarhringinn.

Þjónustustig Stígum í þessum flokki er haldið lausum við snjó og ís með hitakerfum allan sólarhringinn.

3.3 Bifreiðastæði og strætóskýli

Til þessa flokks heyra bifreiðastæði í eigu Árborgar og biðstöðvar strætisvagna.

Þjónustumarkmið Leitast skal við að halda bifreiðastæðum í nothæfu ástandi innan opnunartíma þeirra stofnana og fyrirtækja sem þau þjóna. Auk þess skal leitast við að halda biðstöðvum strætó hreinum og hálkulausum á sama tímabili.

Þjónustustig Þegar útlit er fyrir að um háлку eða snjó verði að ræða að morgni, skal hefja aðgerðir það tímanlega að hægt sé að opna stæðin fyrir umferð fyrir kl. 08:00, sjá töflu 3.1.

Bifreiðastæði stofnana verða snjóhreinsuð fyrst og síðan almenn stæði. Snjóhreinsunin miðast við að hægt verði að nýta sem flest stæði.

Hreinsað er fyrir framan strætóskýli og svæðið háлкуvarið þegar búið er að hreinsa bílastæði við stofnanalóðir.

3.4 Yfirlit þjónustuflokka

Til að auðvelda samanburð á milli flokka er í töflu 3.1 tekið saman yfirlit þjónustuflokkanna í samræmi við lýsinguna í köflunum hér að framan.

Verktímabil vetrarþjónustu er 20 vikur, almennt frá viku 46 til og með viku 13 árið eftir, sjá nánar kafla 2.

Tafla 3.1 Yfirlit þjónustuflokka

Þjónustu-flokkur	Þjónustu-tími, virkir dagar	Þjónustu-tími, helgar	Viðbragðs-tími	Hreinsunar-tími	Minnst snjódýpt	Mesta snjódýpt	Lágmarks viðnám	Útsýni takmarkað
	kl.	kl.	klst.	klst.	cm	cm		sólarhr.
Götur								
1	6-21	7:30-19	0,25	2	2	5		1
2	6-21	7:30-19	0,25	2	2	10		1
3	8-18		1			15		
Göngu- og hjólaleiðir								
1a	7-17		0,5	3	1	5		
1	7-17		0,5	4	3	10		
2	10-17		1	5	5	15		
3	Unnið ef þjónustuflokkar 1 og 2 eru í lagi							
4	Stígar ekki í reglubundinni þjónustu							
5	Hitaðir stígar							
Bílastæði og strætóskýli								
	7-17							

4. Dreifbýlisvegir í Árborg

Dreifbýlisvegir skiptast í þrjá flokka og eru þeir í umsjón Vegagerðarinnar nema annað sé tekið fram.

Vegflokkar - Vegagerðin

S = stofnvegir: *Stofnvegir* eru hluti af grunnkerfi samgangna eins og það er skilgreint í samgönguáætlun hverju sinni. Til stofnvega teljast vegir sem tengja saman byggðir landsins. Við það vegakerfi sem þannig fæst skal tengja þéttbýlisstaði með um það bil 100 íbúa eða fleiri. Til stofnvega teljast einnig umferðarmestu vegir sem tengja saman sveitarfélög á höfuðborgarsvæðinu. Einnig vegir á hálendinu sem mikilvægir eru fyrir flutninga og ferðaþjónustu. Þar sem stofnvegur endar í þéttbýli skal hann ná að fyrstu þvergötu sem tilheyrir gatnakerfi þéttbýlisins og enda þar. Þó er heimilt að láta stofnveg ná til flugvallar og hafnar sem mikilvæg eru fyrir ferðaþjónustu og flutninga.

T = tengivegir: vegir utan þéttbýlis sem liggja af stofnvegi á stofnveg eða af stofnvegi á tengiveg og eru a.m.k. 2 km langir, vegir sem tengja landsvegi við stofnvegi, vegir sem ná til þéttbýlisstaða með færri en 100 íbúa og tengja þá við stofnvegakerfið, vegir að helstu flugvöllum og höfnum sem mikilvægar eru fyrir flutninga og ferðaþjónustu, og vegir að ferjuhöfnum ef þeir eru ekki stofnvegir, vegir að þjóðgördum og innan þeirra og vegir að fjölsóttum ferðamannastöðum utan þéttbýlis. Þar sem tengivegur endar í þéttbýli skal tengja hann fyrstu þvergötu sem tilheyrir vegakerfi þéttbýlisins og enda þar.

H = héraðsvegir: vegir sem liggja að býlum, starfrækslu atvinnufyrirtækja, kirkjustöðum, opinberum skólum og öðrum opinberum stofnunum utan þéttbýlis, eru ákveðnir í staðfestu skipulagi og taldir upp í vegaskrá. Landeigandi skal þó kosta og vera veghaldari síðustu 50 m að framangreindum stöðum ef vegur endar þar. Jafnframt er heimilt að taka í tölu héraðsvega vegi að sumarbústaðahverfum sem tengja að minnsta kosti 30 bústaði við þjóðveg.

<http://www.vegagerdin.is/vegakerfid/skipting-i-vegflokkar/>

4.1 Sundurliðun dreifbýlisvega og vegflokka:

Selfoss

Vegur	Vegnr.	Lengd (km)	Vegflokkur
Austurkotsvegur	3086	0,12	H
Austurásvegur	3087	0,18	H
Árbæjarvegur	3710	0,44	T
Ártún			
Ásamýrarvegur	3088	0,24	H
Biskupstungnabraut	35	1,61	S
Bjarkarvegur	3075	0,34	H
Byggðarhornsvegur	3081	1,99	H
Byggðarhornsvegur 38	3081	0,23	H
Dísarstaðavegur	3095	0,44	H
Dísarstaðavegur 2	3096	0,14	H
Eyði-Sandvíkurvegur	3079	0,06	H
Flatavegur	3081	0,11	H
Fossmúli/Fossmúlavegur			
Geirakotsvegur	3077	0,11	H
Hellisskógur/Hellisskógarvegur			
Hofteigsvegur	3081	0,06	H
Hreiðurborgarvegur	3103	1,88	H
Jórvíkurvegur	3083	0,01	H
Kaldaðarnesvegur	316	5,54	H
Kálfhagavegur			

Litlu-Sandvíkurvegur	3101	0,13	H
Ljónsstaðavegur	3091	0,43	H
Lækjamótavegur/ Erlurimi	3175	0,36	H
Lækjaskógur/Lækjaskógavegur			
Norðurbraut			
Norðurgata			
Norðurleið			
Nýjabæjarvegur	3090	0,90	H
Nýjabæjarvegur 1	3092	0,12	H
Skógartúnsvegur	3082	0,11	H
Smjördalavegur	3093	0,07	H
Sóley/Sóleyjarvegur			
Stekkavegur	3106	0,17	H
Stokkseyrarselsvegur	3107	1,56	H
Stóru-Sandvíkurvegur	3099	0,17	H
Stóru-Sandvíkurvegur 1	3097	0,08	H
Suðurbraut			
Suðurgata			
Suðurleið			
Tjarnabraut/Tjarnabyggðarvegur	3110	0,33	T
Víkurheiði			
Votmúlavegur	310	5,29	T

Eyrarbakki

Vegur	Vegnr.	Lengd (km)	Vegflokkur
Bjarnarmýrisvegur			
Eyrarbakkavegur	34		
Gamlahraunsvegur	3074	1,01	H
Merkisteinsvellir			
Óseyrarvegur	3076	0,49	H
Sólvangsvegur	3073	0,71	H
Stekkjarvað			
Steinskot			
Goðanes			
Vallanes			
Lágteigur			
Hallskot			
Ö Álfstétt	343	0,55 (0,30+0,25)	(S,T)
Ö Bárðarbrú?			
Ö Búðarstígur (við tjaldsvæði)?			
Ö Háeyrarvegur?			
Ö Hraunteigur?			

Stokkseyri

Vegur	Vegnr.	Lengd (km)	Vegflokkur
Árlundur			
Baugstaðavegur	3160	0,21	H
Baugstaðasafn			
Borgarholtsvegur			

Brattsholtsvegur	3068	0,19	H
Brautartunguvegur	3072	0,01	H
Breiðumýrarholt/Breiðumýrarholtsvegur			
Gaulverjabæjarvegur	33	4,81+5,26+3	S
Grundarvegur	3145	0,13	H
Hestagata			
Hoftún			
Hoftún/Krakkahjáleiga			
Holtsbýlavegur	3130	0,11	H
Holtsvegur	314	8,29 (7,95+0,34)	T
Hólaborgarvegur	3057	1,07	H
Hólavegur	3058		
Hraunhlöðuvegur?			
Hæringsstaðavegur	3004	0,05	H
Hæringsstaðir/Hæringsstaðavegur			
Keldnakotsvegur	3069	0,04	Fellt út 31.12.2023
Knarrarósviti			
Kumbaravogur/Nesbrú			
Kökkur			
Laugardælavegur	3020	0,33	H
Lyngholt			
Skipavegur	3059	1,29	H
Syðra-Selsvegur	3067	1,24	H
Tóftir/Tóftavegur			
Traðarholtsvegur			





4.2 Vegagerðin – Snjómokstur

3.03.03.2 310 Árborgarsvæði

Vaktstöð í vetrarþjónustu er í Garðabæ. Sjá nánar í [reglum um vetrarþjónustu og gæðastaðall og þjónustuflokkun](#). **Fjöldi bíla** er meðalumerð á dag mánuðina janúar, febrúar, mars og desember (nákvæmni 25 bílar). **Vegbreidd** er meðalbreidd á viðkomandi kafla (nákvæmni 0,5 m).

Vegur eru þjónustaðir eins og sýnt er í eftirfarandi töflu:

Vegur	Staðarlýsing	Þjónustuflokkur	Mokað	Opið frá	Opið til	Helgar opnun	Helgar lokun	Færðarleið	Fjöldi bíla	Vegbreidd (m)	Lengd (m)	Mesta hæð
1	Prengslavegur m/ að- og fráreinum: Hringvegur - Porlákshafnarvegur	2	Alla daga	06:30	21:30	07:00	21:00	2-39 : Prengslavegur	7.800	8,0	870	
33	Gaulverjabæjarvegur: Stokkseyri - Eyrarbakkevegur	2	Alla daga	07:00	21:30	07:30	21:00	2-3303 : Stokkseyri	1.350	6,0	3.000	
	Stokkseyri, Baldurshagi - Stokkseyri, Kaðalstaðir	2	Alla daga	07:00	21:30	07:30	21:00	2-3303 : Stokkseyri	1.350	6,0	1.680	
34	Eyrarbakka: Hringvegur - Suðurhólar	1	Alla daga	00:00	00:00	00:00	00:00	2-3401 : Óseyri-Selfoss	7.200	6,0	1.440	
	Eyrarbakkevegur: Selfoss (Suðurhólar) - Porlákshafnarvegur	2	Alla daga	07:00	21:30	07:30	21:00	2-3401 : Óseyri-Selfoss	2.125	8,0	22.380	
38	Porlákshafnarvegur: Hringvegur - Suðurstrandarvegur	2	Alla daga	07:00	21:30	07:30	21:00	2-3801 : Hringv-Prengslav.	875	7,0	11.600	
								2-3802 : Prengslav.-Porl.höfn	2.025	8,5	7.550	
	Hafnarvegur Porlákshöfn	2	Alla daga	07:00	21:30	07:30	21:00		2.200	8,5	120	
39	Prengslavegur m/ að- og fráreinum: Hringvegur - Porlákshafnarvegur	2	Alla daga	06:30	21:30	07:00	21:00	2-39 : Prengslavegur	1.550	9,0	16.350	288
310	Votmúlavegur	4	mán, fös og helm.m.	10:00	16:00			2-310 : Votmúlavegur	275	6,0	5.290	
314	Stokkseyri að Spennistöð	2	Alla daga	07:00	21:30	07:30	21:00		375	6,0	340	
343	Álfstétt eystri: Túngata - Eyrarbakkevegur	2	Alla daga	07:00	21:30	07:30	21:00		350	6,0	300	
	Álfstétt vestri: Eyrarbakkevegur - Túngata	2	Alla daga	07:00	21:30	07:30	21:00		375	6,0	250	
379	Hafnarvegur Porlákshöfn	2	Alla daga	07:00	21:30	07:30	21:00		725	6,0	1.000	
427	Krýsuvíkurvegur - Porlákshöfn	3	sun, mán, mið, fim, fös	08:00	18:00	09:00	17:00	2-4276 : Krýsuv.v.-sýslum.			5.060	
								2-4277 : Selvogur-sýslum.			13.940	
								2-4278 : Pren.v.-Selvogur			14.450	
314	Holtsgvegur	Helmingam. að beiðni Árborgar									9.430	
316	Kaldaðarnesvegur	Helmingam. að beiðni Árborgar									610	
380	Hlíðarendavegur	Helmingam. að beiðni Sveitarfélagsins Ölfus									5.430	
3091	Ljónsstaðavegur	Helmingam. að beiðni Árborgar									430	
3130	Holtsbýlavegur	Helmingam. að beiðni Árborgar									110	
3720	Hlíðardalsskólavegur	Helmingam. að beiðni Sveitarfélagsins Ölfus									560	
3730	Hraunsvegur	Helmingam. að beiðni Sveitarfélagsins Ölfus									1.560	
3740	Bæjarhverfisvegur	Helmingam. að beiðni Sveitarfélagsins Ölfus									1.910	
3790	Bakkevegur	Helmingam. að beiðni Sveitarfélagsins Ölfus									610	
Samtals þjónustað											126.270	288

Á vegum með 24 tíma þjónustu er gert þjónustuhlé að næturlagi þegar umferð er orðin minni en 40 bílar á klst.

Tímasetningar hér að ofan eru miðaðar við meðal snjólög. Í miklum snjó er gert ráð fyrir að opnun vegna geti verið seinni en að ofan greinir.

Þjónustuflokkar:

<https://www.vegagerdin.is/stbthjon.nsf/2d1e761d5db9cd840025702a00731850/d2f32632d993fe920025711c00775979?OpenDocument>

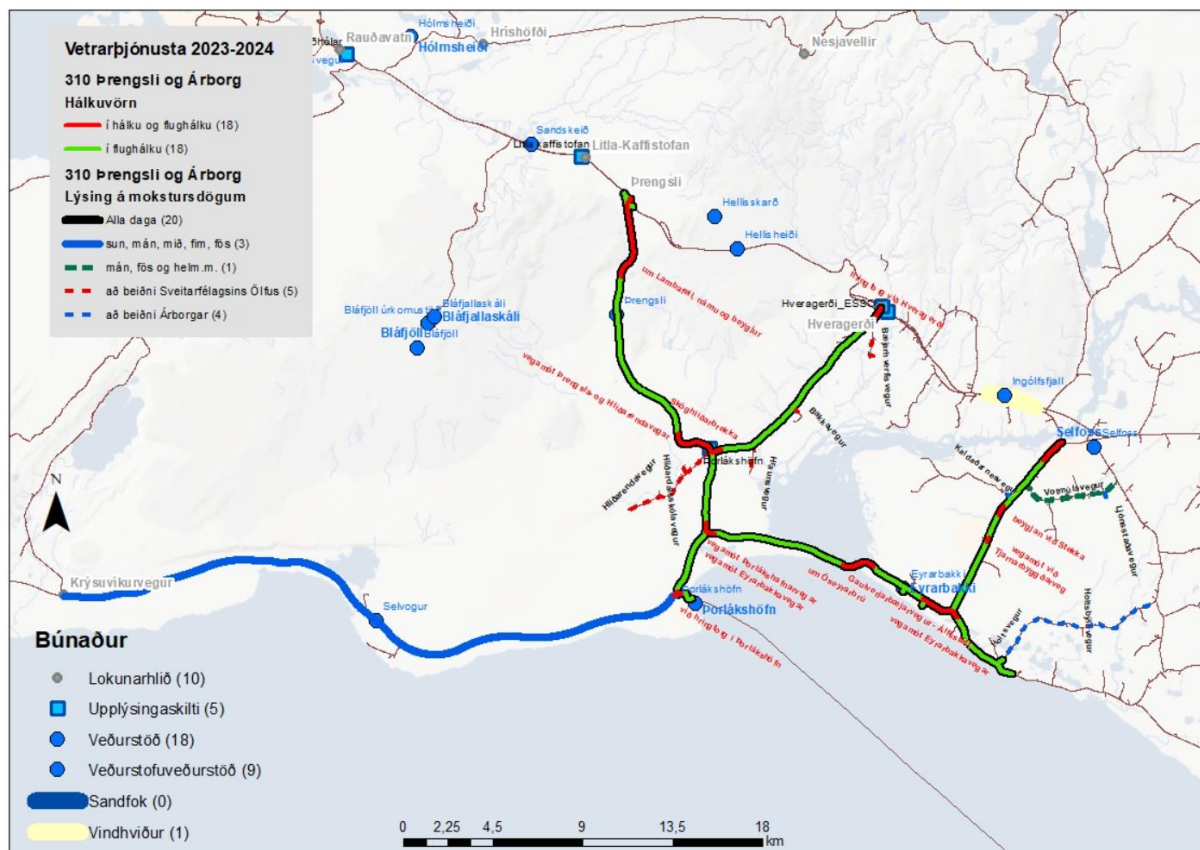
4.3 Helmingamokstur Svf. Árborg/Vegagerðin

Vegnr.	Vegur
314	Holtsvegur
316	Kaldaðarnesvegur
3091	Ljónsstaðavegur
3130	Holtsbýlavegur

Þessa vegi er heimilt að moka með kostnaðarpáttöku Vegagerðarinnar að hámarki þrisvar sinnum í viku, meðan fært þykir vegna veðráttu og snjóþyngsla. Vegagerðin greiðir þá helming kostnaðar þegar beðið hefur verið um moksturinn og greiðsla mótaðila hefur verið tryggð, enda komi moksturinn fleiri vegfarendum til góða en þeim, sem um hann biður. Óskir sveitarfélaga um slíkan mokstur skal að jafnaði ganga fyrir óskum einstaklinga.

Á vegum með tveggja daga mokstri er heimilt að bæta við einum degi í helmingamokstri. Regla þessi gildir aðeins að býlum með vetursetu. Kostnaður við allan annan mokstur, umfram það sem ofangreindar reglur segja til um, skal greiddur af viðkomandi sveitarfélagi eða þeim sem óska eftir viðbótarmokstri.

Vegagerðin tekur ekki þátt í mokstri heimreiða (Héraðsvegir)



Kort af vef Vegagerðarinnar

4.4 Staðir sem eru háلكuvarðir – Vegagerðin

Vegnr.	Lýsing	Háلكuvörn í	
		Háلكu og flugháلكu	flugháلكu
33	Gaulverjabæjarvegur: Stokkseyri - Eyrarbyggvegur		3.000
	Stokkseyri, Baldurshagi – Stokkseyri, Kaðalstaðir		1.680
	Vegamót Eyrarbyggvegur	500	
34	Eyrarbyggvegur: Hringvegur – Suðurhólar	120	
	Eyrarbyggvegur: Hringvegur – Suðurhólar	1.320	
	Eyrarbyggvegur: Suðurhólar - Þorlákshafnarvegur		8.890
	Beygjan við Stekka	540	
	Vegamót við Tjarnarbyggðarveg	300	
	Eyrarbyggvegur: Suðurhólar – Þorlákshafnarvegur		1.520
	Gaulverjabæjarvegur - Álfstétt	1.520	
	Gaulverjabæjarvegur - Álfstétt	180	
	Eyrarbyggvegur: Suðurhólar - Þorlákshafnarvegur		11.970
38	Um Óseyrarbrú	1.700	
314	Vegamót Eyrarbyggvegur	500	
343	Stokkseyri að spennustöð		340
	Álfstétt eystri: Túngata – Eyrarbyggvegur		300
	Álfstétt vestri: Eyrarbyggvegur - Túngata		250

4.5 Vegir í búgarðabyggð – Sveitarfélagið Árborg

Vegir í búgarðabyggð eru skilgreindir í deiliskipulagi. Snjómokstur skiptist í forgangi samkvæmt sundurliðun með sama hætti og í þéttbýli:

Tjarnarbyggð

16,6 KM

Vegur	Vegnr.	Lengd (km)
Forgangur 1		1,1
Forgangur 2		4,4
Ekki í forgangi		11,1



Í Tjarnarbyggð er **Tjarnarbraut** stofnvegur/tengivegur. Safngötur liggja svo að klasagötum (húsagötum). Klasagötur enda svo í hringtorgum.

Ekki er veitt þjónusta inná eignarlóðir í þéttbýli eða dreifbýli.

Þó eru heimreiðar mokaðar ef nauðsynlegt er eftir beiðni frá félagsþjónustu.

5. Skólaakstur börn – Akstur úr dreifbýli og milli skóla

Skólaakstur úr dreifbýli er í alla skóla í Árborg. Einnig er skólaakstur á milli Eyrarbakka og Stokkseyrar.

5.1. Snjómokstur á héraðsvegum og heimreiðum

Þjónusta er á þeim héraðsvegum og heimreiðum þaðan sem er skólaakstur á skólatíma vegna skólagöngu grunnskólabarna.

Mokstur á safnvegum í dreifbýli skal njóta forgangs umfram mokstur héraðsvega.

6. Þjónusta á lögbundnum hátíðardögum

Snjómokstur og hálkueyðing er sem hér segir:

- Á aðfangadag er mokað til kl. 15:00 á öllum aðalleiðum
- Á jóladag eru aðalleiðir mokaðar ef þurfa þykir
- Á annan í jólum er mokað eins og á sunnudegi
- Á gamlaársdag er mokað til kl. 15:00 á öllum aðalleiðum
- Á nýársdag er mokað ef þurfa þykir.
- Á skírdag er mokað eins og á sunnudegi
- Á föstudaginn langa er mokað ef þurfa þykir
- Á páskadag er mokað ef þurfa þykir
- Á annan í páskum er mokað eins og á sunnudögum

Vegflokkar – Sveitarfélagið Árborg

Stofnbrautir, RAUÐAR dæmi Hólastekkur, Suðurhólar, Langholt/Fossheiði og Tryggvagata. Snjómokstur er í 1 flokki

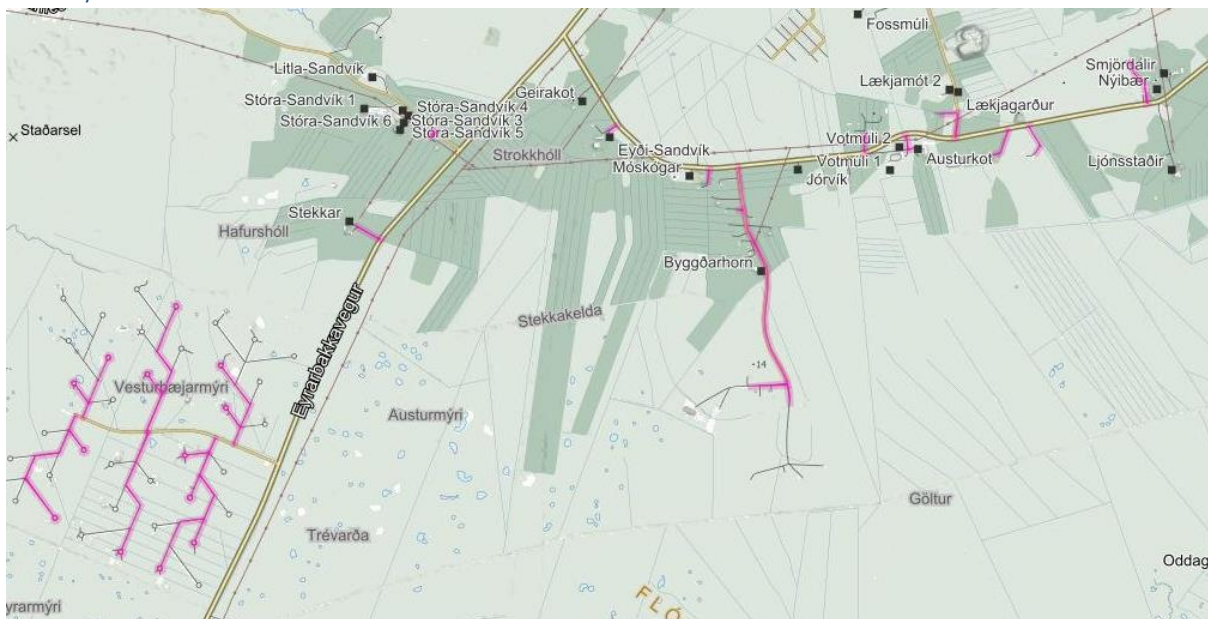
Tengibrautir, RAUÐAR dæmi Björkurstekkur, Engjavegur, Fossvegur, Móavegur, Norðurhólar, Nauthagi, Vesturhólar og Austurhólar. Snjómokstur er í 1 flokki

Safngötur, APPELSÍNUGULT Skilgreining á safngötu er að gatan tengir saman helstu umferðargötur innan hverfis, dæmi Akraland, Aðaltjörn, Baugstjörn og Álalækur. Snjómokstur er í 2 flokki

Húsagötur GRÁAR Skilgreining á húsagötu er að hún veitir aðgang að lóðum nokkra húsa og er með hæga umferð. Snjómokstur er í 3 flokki

Viðauki 1

Yfirlit yfir skólaakstur skólaárið 2023-2024



Skólaakstur nær til þeirra leiða sem merkt eru með rauðu á kortinu.